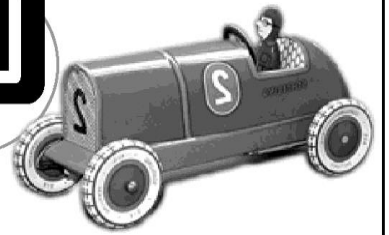


交通安全專刊 NO.150

中華民國 93 年 3 月 26 日 創刊 學務處生教組製 宮維均 陳琮瑤 老師 編輯



注意公車停靠

前方公車靠站停靠風險

公車因體積較大，相對其他小車容易看見，但同時也因為體積較大，容易遮蔽周遭駕駛人視線，忽略了在公車前方、後方或旁邊的其他車輛與行人，機車及自行車駕駛跟隨其後需要更專注的視線掃描與維持安全距離。

公車進出站的危險預知

因公車體積較大，當跟隨公車後方行駛，宜加大跟車距離，跟車距離將影響機車駕駛人的視線，跟車距離越遠，越能看清周圍車況，蒐集更多交通訊息。

(一)公車靠停時可能發生的危險

發現前方公車顯示右方向燈，且路側設有公車站牌，應為公車準備煞車靠站，而公車軸距較大轉彎需要更多空間，且公車駕駛可能因後視鏡死角而未看見後方車輛進而容意發生側撞。公車駕駛透過後視鏡查看後方車況，若您看不到前方公車的後視鏡，那代表司機可能也不到您。

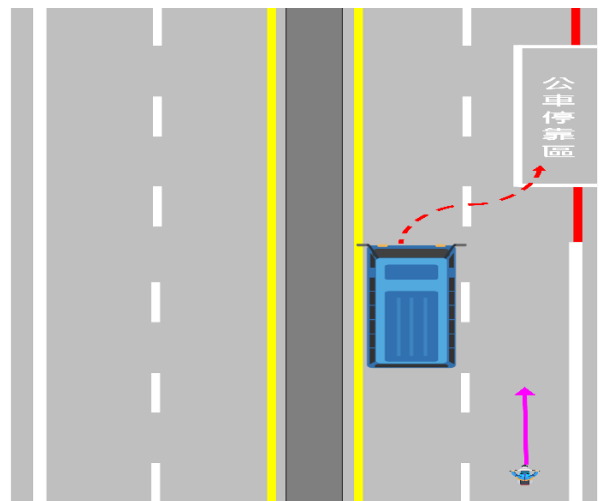
(二)公車已靠停可能發生的危險

當公車已靠站停駐供乘客上下車時，若繼續騎乘並從右側繞過，可能撞上正在上、下車的乘客，若繼續騎乘並從左側繞過，可能撞上從公車前方穿越道路的行人。

(三)公車駛離公車站時可能發生的危險

當乘客上下車完畢，公車車門也關閉，公車顯示左方向燈準備駛離，當機車駕駛未保持足夠安全距離，繼續騎乘並從左側繞過，公車駕駛可能因後視鏡死角而未看見後

方車輛，容易與剛起步的公車發生擦撞。此外，機車駕駛選擇從左側繞過超車，但卻無法安全並迅速完成超越時，可能會涉入對向車道，而與對向來車發生碰撞致造成事故或輾壓。



▲前方公車停靠

預防要領

機車駕駛人發現前方有公車停靠時，建議在公車右後方保持距離先行停等，待公車起步後再繼續騎乘。若欲從公車左側繞行時，應留意公車動態，先顯示方向燈，透過照後鏡及擺頭觀察前後方有無來車，判斷超越公車所需的距離與時間，確認安全後方可通過，此外機車駕駛人超越公車時，應保持警覺、注意車輛動向，維持緩衝區空間，避免車輛突然起步碰撞。

機車駕駛人行經公車站時，除注意公車外，亦須注意可能有行人意圖穿越道路，機車駕駛人需觀察公車站情況，減速慢行，隨時做好減速煞停的準備，以避免危險發生。