

中華民國113年度

新 北 市 總 預 算

新北市政府教育局主管

新北市地方教育發展基金
新北市立新莊國民中學

附屬單位預算之分預算
(非營業部分)

(法定版)

新北市立新莊國民中學編

新北市立新莊國民中學
新北市地方教育發展基金
目 次
中 華 民 國 113 年度

| | | | | | |
|------------------------|---|----|---|----|---|
| 一、業務計畫及預算說明..... | 第 | 1 | - | 4 | 頁 |
| 二、預算主要表 | | | | | |
| 1、基金來源、用途及餘絀預計表..... | 第 | 5 | - | 5 | 頁 |
| 2、基金來源、用途及餘絀預計表說明..... | 第 | 6 | - | 6 | 頁 |
| 3、現金流量預計表..... | 第 | 7 | - | 7 | 頁 |
| 三、預算明細表 | | | | | |
| 1、基金來源明細表..... | 第 | 8 | - | 8 | 頁 |
| 2、基金用途明細表..... | 第 | 9 | - | 14 | 頁 |
| 四、預算附表 | | | | | |
| 單位(或計畫)成本分析表..... | 第 | 15 | - | 15 | 頁 |
| 五、預算參考表 | | | | | |
| 1、5年來主要業務計畫分析表..... | 第 | 16 | - | 16 | 頁 |
| 2、員工人數彙計表..... | 第 | 17 | - | 17 | 頁 |
| 3、用人費用彙計表-依人員別..... | 第 | 18 | - | 19 | 頁 |
| 4、用人費用彙計表-依用途別..... | 第 | 20 | - | 21 | 頁 |
| 5、各項費用彙計表..... | 第 | 22 | - | 25 | 頁 |
| 六、附 錄 | | | | | |
| 1、預計平衡表..... | 第 | 26 | - | 26 | 頁 |
| 2、資本資產明細表..... | 第 | 27 | - | 27 | 頁 |

新 北 市 立 新 莊 國 民 中 學

新 北 市 地 方 教 育 發 展 基 金

業務計畫及預算說明

中華民國 113 年度

壹、基金概況

一、設立宗旨及願景

- (一)本校依據「國民教育法」之規定辦理，以養成德、智、體、群、美五育均衡發展之健全國民為宗旨。
- (二)本校自 99 年度起依教育經費編列與管理法第 13 條規定設置「新北市地方教育發展基金」，以促進教育健全發展，提昇教育經費運用績效。

二、施政重點

- (一)培育五育兼備，多元性向發展之健全國民。
- (二)加強生活教育，引導人生正確價值方向和行為態度。
- (三)陶冶並平衡身心發展，促進並調和群己關係。
- (四)精進教師專業知能，辦理教師專業評鑑，建立優質專業形象。
- (五)培養繼續進修之興趣與能力，以奠定終身學習及生涯發展之基礎。

三、組織概況

本校設置校長 1 人，綜理全校校務，下設教務處、學務處、總務處、輔導處、人事室及會計室等單位，員額編制教師 181 人、職員 14 人、技工 1 人、工友 5 人，共計 202 人。

四、基金歸類及屬性

本基金係預算法第 4 條第 1 項第 2 款所定，特定收入來源，供特殊用途之特別收入基金，並編製附屬單位預算。

貳、業務計畫

單位：新臺幣千元

一、基金來源

| 來源別 | 本年度預算數 | 實施內容 |
|--------|---------|--------------------------|
| 勞務收入 | 1,682 | 服務收入 168 萬 2 千元。 |
| 財產收入 | 651 | 權利金收入 65 萬元、利息收入 1 千元。 |
| 政府撥入收入 | 358,158 | 公庫撥款收入 3 億 5,815 萬 8 千元。 |
| 其他收入 | 25 | 雜項收入 2 萬 5 千元。 |

二、基金用途

| 業務計畫 | 本年度預算數 | 實施內容 |
|-----------|---------|--|
| 國民教育業務計畫 | 360,746 | 本年度預算編列 3 億 6,074 萬 6 千元，計有普通班 70 班、特教班 6.33 班，合計 76.33 班，學生人數 1,997 人；另有補校 3 班，學生人數 42 人。本計畫擬新購各科教學設備，充實各科教材，以提高教學效能，革新教學方法；辦理場地開放、藝文競賽、數位教學、科學推廣、學生輔導等項目，以期透過各項活動，強健學生身心體魄，增進學生生活智慧；配合校務推動行政處室支援工作，進而增進運作效能。 |
| 建築及設備業務計畫 | 260 | 本年度預算編列 26 萬元，計有其他設備 26 萬元，辦理充實學校館藏圖書、充實辦公及教學設備以改善教學環境，增進教學效能。 |

參、預算概要

一、基金來源及用途之預計

(一)本年度基金來源 3 億 6,051 萬 6 千元，較上年度預算數 3 億 4,880 萬

3 千元，增加 1,171 萬 3 千元，約 3.36%，主要係市庫撥款收入增加所致。

(二)本年度基金用途 3 億 6,100 萬 6 千元，較上年度預算數 3 億 4,929 萬 5 千元，增加 1,171 萬 1 千元，約 3.35%，主要係人事費用增加所致。

二、基金餘絀之預計

本年度基金來源及用途相抵後，差短為 49 萬元，較上年度預算數 49 萬 2 千元，減少 2 千元，約 0.41%，將移用以前基金餘額 49 萬元支應。

三、補辦預算事項：無。

肆、以前年度計畫實施成果概述

一、前(111)年度計畫實施成果概述：基金來源決算數 3 億 6,735 萬 3,812 元，基金用途決算數 3 億 6,544 萬 5,635 元，賸餘數 190 萬 8,177 元。

二、上年度已過期間(112 年 1 月 1 日至 6 月 30 日止)計畫實施成果概述：

(一)基金來源部分：徵收及依法分配收入 1 萬 3,000 元、勞務收入 92 萬 9,210 元、財產收入 25 萬 6,250 元、政府撥入收入 2 億 452 萬 9,394 元、其他收入 9,179 元。

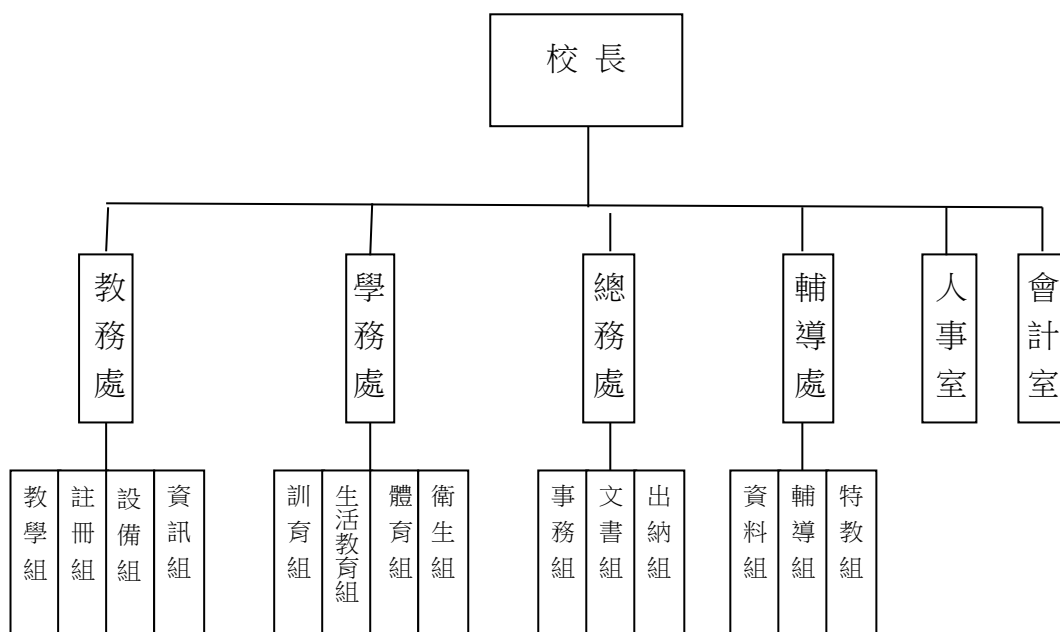
(二)基金用途部分：國民教育業務計畫 2 億 310 萬 3,674 元、建築及設備業務計畫 1 萬 4,373 元。

(三)總計 112 年上半年賸餘數 261 萬 8,986 元。

伍、組織系統圖

新北市立新莊國民中學

組 織 系 統 圖



| 員額編制表 | | | | | | | | | | | | | | | | | | | | | |
|----------|-----------------------|--------|-------------|----------------------------|--------|--------|----------------------------|-------------|---------------|--------------------|-----------------------|---------------|--------------------|-------------|------------------|--------|--------|--------|--------|--------|----------------------------|
| 教育人員 | | | | | 公務人員 | | | | | | | | | | | | 技工工友 | | | | 編 制 員 額 總 計 |
| 總班 級數 | 總 教 師 人 數 | 校 長 | 教 保 員 | 專 任 運 動 教 練 | 組 長 | 幹 事 | 護 理 師 或 護 士 | 營 養 師 | 主 任 (人) | 助 理 員 (人) | 人 事 管 理 員 | 主 任 (會) | 佐 理 員 (會) | 會 計 員 | 留 用 人 員 | 合 計 | 技 工 | 工 友 | 廚 工 | 合 計 | |
| 76.33 | 180 | 1 | 0 | 1 | 3 | 5 | 2 | 0 | 1 | 1 | 0 | 1 | 1 | 0 | 0 | 14 | 1 | 5 | 0 | 6 | 202 |

新北市立新莊國民中學
 新北市地方教育發展基金
基金來源、用途及餘絀預計表
 中華民國113年度

單位：新臺幣千元

| 前年度決算數 | 項 目 | 本年度預算數 | 上年度預算數 | 比較增減(一) |
|---------|-----------|---------|---------|---------|
| 367,354 | 基金來源 | 360,516 | 348,803 | 11,713 |
| 25 | 徵收及依法分配收入 | 0 | 0 | 0 |
| 25 | 違規罰款收入 | 0 | 0 | 0 |
| 1,202 | 勞務收入 | 1,682 | 1,642 | 40 |
| 1,202 | 服務收入 | 1,682 | 1,642 | 40 |
| 595 | 財產收入 | 651 | 652 | -1 |
| 8 | 財產處分收入 | 0 | 0 | 0 |
| 580 | 權利金收入 | 650 | 651 | -1 |
| 7 | 利息收入 | 1 | 1 | 0 |
| 365,389 | 政府撥入收入 | 358,158 | 346,484 | 11,674 |
| 365,389 | 公庫撥款收入 | 358,158 | 346,484 | 11,674 |
| 143 | 其他收入 | 25 | 25 | 0 |
| 143 | 雜項收入 | 25 | 25 | 0 |
| 365,446 | 基金用途 | 361,006 | 349,295 | 11,711 |
| 364,436 | 國民教育計畫 | 360,746 | 349,005 | 11,741 |
| 364,436 | 國民中學教育 | 360,746 | 349,005 | 11,741 |
| 1,010 | 建築及設備計畫 | 260 | 290 | -30 |
| 777 | 營建及修建工程 | 0 | 0 | 0 |
| 0 | 交通及運輸設備 | 0 | 0 | 0 |
| 233 | 其他設備 | 260 | 290 | -30 |
| 0 | 無形資產 | 0 | 0 | 0 |
| 1,908 | 本期賸餘（短絀一） | -490 | -492 | 2 |
| 2,896 | 期初基金餘額 | 4,312 | 1,761 | 2,551 |
| 0 | 解繳公庫 | 0 | 0 | 0 |
| 4,804 | 期末基金餘額 | 3,822 | 1,269 | 2,553 |

備註：

新北市立新莊國民中學
新北市地方教育發展基金
基金來源、用途及餘絀預計表說明
中華民國 113 年度

壹、基金來源：

- 一、勞務收入：本年度預算數為 168 萬 2 千元，主要為教師甄試報名費 4 萬元、場地租借收入 150 萬 7 千元、游泳育樂營報名費 13 萬 5 千元。
- 二、財產收入：本年度預算數為 65 萬 1 千元，主要為食品及文具委外販售權利金收入 65 萬元、專戶利息收入 1 千元。
- 三、政府撥入收入：本年度預算數為 3 億 5,815 萬 8 千元，主要為市庫撥款收入 3 億 5,815 萬 8 千元。
- 四、其他收入：本年度預算數為 2 萬 5 千元，主要為資源回收款 2 萬 5 千元。

貳、基金用途：

- 一、國民教育業務計畫：本年度預算數為 3 億 6,074 萬 6 千元，主要擬新購各科教學設備，充實各科教材，以提高教學效能，革新教學方法；辦理場地開放、藝文競賽、數位教學、科學推廣、學生輔導等項目，以期透過各項活動，強健學生身心體魄，增進學生生活智慧；配合校務推動行政處室支援工作，進而增進運作效能。
- 二、建築及設備業務計畫：本年度預算數為 26 萬元，包括其他設備 26 萬元，主要係辦理充實學校館藏圖書、充實辦公及教學設備以改善教學環境，增進教學效能。

新北市立新莊國民中學
 新北市地方教育發展基金
現金流量預計表
 中華民國113年度

單位：新臺幣千元

| 項 目 | 預 算 數 | 說 明 |
|----------------|--------|-----|
| 業務活動之現金流量 | | |
| 本期賸餘(短絀) | -490 | |
| 調整非現金項目 | 0 | |
| 流動資產淨減(淨增) | 0 | |
| 流動負債淨增(淨減) | 0 | |
| 業務活動之淨現金流入(流出) | -490 | |
| 其他活動之現金流量 | | |
| 增加短期債務及其他負債 | 0 | |
| 增加其他負債 | 0 | |
| 增加其他資產 | 0 | |
| 增加其他資產 | 0 | |
| 其他活動之淨現金流入(流出) | 0 | |
| 現金及約當現金之淨增(淨減) | -490 | |
| 期初現金及約當現金 | 32,982 | |
| 期末現金及約當現金 | 32,492 | |

註：

新北市立新莊國民中學
 新北市地方教育發展基金
基金來源明細表
 中 華 民 國 113年 度

單位：新臺幣千元

| 科目及業務項目 | 單 位 | 預 算 數 | | | 說 明 |
|---------|-----|-------------|-------------|---------|---------------------------|
| | | 數量 (業務量) | 利(費)率 | 金 額 | |
| 勞務收入 | | | | 1,682 | |
| 服務收入 | 年 | 1 | 40,000 | 40 | 考試報名費(收支併列) |
| 服務收入 | 年 | 1 | 7,000 | 7 | 場地租借(收支併列)-面 紙自動販賣機收入 |
| 服務收入 | 年 | 1 | 1,500,000 | 1,500 | 場地租借(收支併列)-校 園場所開放租金收入 |
| 服務收入 | 年 | 1 | 135,000 | 135 | 游泳育樂營報名費(收支 併列) |
| 財產收入 | | | | 651 | |
| 權利金收入 | 年 | 1 | 650,000 | 650 | 食品及文具委外販售權 利金(收支併列) |
| 利息收入 | 年 | 1 | 1,000 | 1 | 專戶利息收入 |
| 政府撥入收入 | | | | 358,158 | |
| 公庫撥款收入 | 年 | 1 | 358,158,000 | 358,158 | 市庫撥款收入 |
| 其他收入 | | | | 25 | |
| 雜項收入 | 年 | 1 | 25,000 | 25 | 資源回收(收支併列) |
| 總 計： | | | | 360,516 | |

新北市立新莊國民中學
 新北市地方教育發展基金
基金用途明細表
 中華民國113年度

單位：新臺幣千元

| 前年度 決算數 | 業務計畫及 用途別科目 | 本年度 預算數 | 上年度 預算數 | 計畫內容說明 |
|------------|----------------|------------|------------|--------------------|
| 364,436 | 53 國民教育計畫 | 360,746 | 349,005 | |
| 364,436 | 531 國民中學教育 | 360,746 | 349,005 | |
| 351,661 | 1 用人費用 | 345,210 | 334,994 | |
| 171,834 | 11 正式員額薪資 | 173,622 | 165,953 | |
| 167,769 | 113 職員薪金 | 172,802 | 165,187 | 教職員薪資 |
| 3,268 | | 0 | 0 | |
| 797 | 114 工員工資 | 820 | 766 | 技工及工友薪資 |
| 11,065 | 12 聘僱及兼職人員薪資 | 4,982 | 4,821 | |
| 110 | 121 聘用人員薪金 | 0 | 0 | |
| 447 | | 0 | 0 | |
| 342 | 122 約僱職員薪金 | 342 | 342 | 啟智班教師助理員約僱三等1名薪資 |
| 4,240 | 124 兼職人員酬金 | 72 | 72 | 補校導師費 |
| 5,925 | | 0 | 0 | |
| 0 | | 210 | 210 | 補校兼職人員工作補助費-兼職費 |
| 0 | | 864 | 864 | 補校鐘點費 |
| 0 | | 3,361 | 3,200 | 兼代課鐘點費 |
| 0 | | 133 | 133 | 補校兼職人員工作補助費-主管加給 |
| 1,514 | 13 加(夜)班費 | 1,583 | 1,507 | |
| 0 | 131 延長工時加班費 | 29 | 29 | 補校工友延長工時加班費 |
| 60 | | 100 | 100 | 各項業務加班費 |
| 1,454 | 134 未休假加班費 | 1,454 | 1,378 | 未休假加班費 |
| 39,200 | 15 獎金 | 39,173 | 36,393 | |
| 18,930 | 151 考績獎金 | 18,930 | 16,750 | 教職員工考績獎金 |
| 20,200 | 152 年終獎金 | 20,200 | 19,600 | 教職員工年終獎金 |
| 70 | | 0 | 0 | |
| 0 | | 43 | 43 | 啟智班教師助理員約僱三等年終獎金 |
| 106,949 | 16 退休及卹償金 | 105,135 | 104,743 | |
| 105,908 | 161 職員退休及離職金 | 0 | 0 | |
| 34 | | 0 | 0 | |
| 1,007 | | 1,007 | 615 | 長期代理代課教師退職準備金 |
| 0 | | 16,824 | 16,824 | 教職員退撫基金提撥 |
| 0 | | 21 | 21 | 啟智班教師助理員約僱三等離職儲金提撥 |
| 0 | | 87,283 | 87,283 | 教職員退休金、撫慰金、獎勵金 |
| 21,099 | 18 福利費 | 20,715 | 21,577 | |
| 16,707 | 181 分擔員工保險費 | 16,773 | 18,311 | 教職員工公保、勞保、健保 |
| 171 | | 0 | 0 | |
| 0 | | 47 | 45 | 啟智班教師助理員約僱三等勞保、健保 |
| 102 | 183 傷病醫藥費 | 421 | 399 | 教職員健康檢查費 |

新北市立新莊國民中學
 新北市地方教育發展基金
基金用途明細表
 中華民國113年度

單位：新臺幣千元

| 前年度 決算數 | 業務計畫及 用途別科目 | 本年度 預算數 | 上年度 預算數 | 計畫內容說明 |
|------------|-----------------|------------|------------|-------------------------------|
| 63818Y | 其他福利費 | 16 | 16 | 啟智班教師助理員休假補助費 |
| 3,482 | | 2,820 | 2,248 | 公教人員各項補助(婚喪及生育補助、子女教育補助相關費用) |
| 0 | | 43 | 30 | 教職員休假補助費(逾10日) |
| 0 | | 595 | 528 | 教職員休假補助費(10日內) |
| 8,0682 | 服務費用 | 11,255 | 9,902 | |
| 1,39121 | 水電費 | 4,269 | 3,248 | |
| 0212 | 工作場所電費 | 1,021 | 0 | 學校教室冷氣電費 |
| 0 | | 300 | 300 | 電費 |
| 168 | | 500 | 500 | 場地租借(收支併列)-電費 |
| 1,0110 | | 0 | 0 | 電費 |
| 0 | | 1,385 | 1,383 | 電費 |
| 0 | | 195 | 195 | 食品及文具委外販售權利金(收支併列)-電費 |
| 0 | | 568 | 570 | 辦公費-電費 |
| 212214 | 工作場所水費 | 0 | 0 | |
| 0 | | 300 | 300 | 水費 |
| 15122 | 郵電費 | 185 | 185 | |
| 26221 | 郵費 | 30 | 30 | 郵資 |
| 126222 | 電話費 | 150 | 150 | 電話費 |
| 0224 | 數據通信費 | 5 | 5 | 網路費 |
| 20123 | 旅運費 | 244 | 246 | |
| 1231 | 國內旅費 | 18 | 18 | 國內旅費 |
| 198 | | 190 | 192 | 校外教學-國內旅費 |
| 2235 | 貨物運費 | 36 | 36 | 公物運費 |
| 40224 | 印刷裝訂與廣告費 | 343 | 343 | |
| 402241 | 印刷及裝訂費 | 0 | 0 | |
| 0 | | 343 | 343 | 各項資料印刷裝訂費 |
| 2,04625 | 修理保養及保固費 | 1,700 | 1,679 | |
| 254252 | 一般房屋修護費 | 50 | 50 | 辦公房屋相關建物修繕 |
| 255 | | 727 | 727 | 場地租借(收支併列)-辦公房屋相關建物修繕 |
| 0 | | 326 | 326 | 食品及文具委外販售權利金(收支併列)-辦公房屋相關建物修繕 |
| 0255 | 機械及設備修護費 | 120 | 120 | 場地租借(收支併列)-各項機械及設備修繕 |
| 144 | | 127 | 106 | 電腦設備及維護管理費 |
| 0 | | 30 | 30 | 電梯修繕 |
| 0 | | 189 | 209 | 各項機械及設備修繕 |
| 9256 | 交通及運輸設備修護費 | 51 | 51 | 身心障礙學生就學交通車業務費-養護費(0497-YN) |
| 0257 | 雜項設備修護費 | 20 | 0 | 校園AED維護費 |
| 663 | | 0 | 0 | |
| 721 | | 10 | 10 | 教學儀器修護費 |

新北市立新莊國民中學
 新北市地方教育發展基金
基金用途明細表
 中華民國113年度

單位：新臺幣千元

| 前年度 決算數 | 業務計畫及 用途別科目 | 本年度 預算數 | 上年度 預算數 | 計畫內容說明 |
|------------|------------------|------------|------------|--|
| 0257 | 雜項設備修護費 | 20 | 20 | 雜項設備修護費 |
| 0 | | 30 | 30 | 飲水設備維護費 |
| 1526 | 保險費 | 2 | 2 | |
| 3264 | 交通及運輸設備保險費 | 0 | 0 | |
| 2 | | 2 | 2 | 身心障礙學生就學交通車業務費-保險費(0497-YN) |
| 126Y | 其他保險費 | 0 | 0 | |
| 10 | | 0 | 0 | |
| 3,48527 | 一般服務費 | 3,868 | 3,595 | |
| 0279 | 外包費 | 39 | 39 | 校園門禁安全維護費-保全服務費 |
| 1,306 | | 60 | 60 | 校園保全服務費 |
| 0 | | 1,248 | 1,248 | 庶務性工作委外辦理費用 |
| 97227D | 計時與計件人員酬金 | 428 | 409 | 身心障礙學生就學交通車臨時人員費用-司機1人薪資、保險、年終工作獎金及退職準備金 |
| 51 | | 80 | 80 | 場地租借(收支併列)-其他游泳池相關人員1人薪資相關費用 |
| 762 | | 428 | 409 | 庶務性工作協助行政人員1人薪資、保險、年終工作獎金及退職準備金 |
| 0 | | 52 | 52 | 僱用專人值勤2人加班費 |
| 0 | | 80 | 80 | 場地租借(收支併列)-僱用專人值勤2人加班費 |
| 0 | | 642 | 614 | 校園門禁安全維護費-僱用專人值勤2人薪資、保險、年終工作獎金及退職準備金 |
| 0 | | 214 | 204 | 僱用專人值勤2人薪資、保險、年終工作獎金及退職準備金 |
| 39427F | 體育活動費 | 3 | 2 | 啟智班教師助理員文康活動費 |
| 0 | | 594 | 398 | 教職員工文康活動費 |
| 25028 | 專業服務費 | 518 | 478 | |
| 104285 | 講課鐘點、稿費、出席審查及查詢費 | 135 | 95 | 游泳育樂營報名費(收支併列)-鐘點費相關費用 |
| 83 | | 285 | 285 | 講師鐘點費、專家學者出席費 |
| 36287 | 委託檢驗(定)試驗認證費 | 36 | 36 | 高低壓供電電氣技工維護費 |
| 0289 | 試務甄選費 | 40 | 40 | 考試報名費(收支併列)-辦理教師甄選相關費用 |
| 428A | 電腦軟體服務費 | 0 | 0 | |
| 2228Y | 其他專業服務費 | 22 | 22 | 校園環境維護費用 |
| 12629 | 公共關係費 | 126 | 126 | |
| 126291 | 公共關係費 | 126 | 126 | 應業務需要加強公共關係之費用 |
| 1,7193 | 材料及用品費 | 1,316 | 1,378 | |

新北市立新莊國民中學
 新北市地方教育發展基金
基金用途明細表
 中華民國113年度

單位：新臺幣千元

| 前年度 決算數 | 業務計畫及 用途別科目 | 本年度 預算數 | 上年度 預算數 | 計畫內容說明 |
|------------|-----------------------|------------|------------|--------------------------------|
| 9131 | 使用材料費 | 172 | 175 | |
| 81312 | 燃料 | 120 | 120 | 游泳池鍋爐用燃料 |
| 10 | | 52 | 55 | 身心障礙學生就學交通車業務費-油料費(0497-YN) |
| 1,62732 | 用品消耗 | 1,144 | 1,203 | |
| 0321 | 辦公(事務)用品 | 6 | 6 | 推動學校健康促進政策經費 |
| 6 | | 3 | 3 | 資源回收(收支併列)-辦公及教學相關用品 |
| 986 | | 638 | 681 | 辦公及教學相關用品 |
| 0 | | 45 | 45 | 補校費用-辦公及教學相關用品 |
| 26322 | 報章雜誌 | 50 | 50 | 訂閱圖書、報紙及雜誌相關費用 |
| 168323 | 農業與園藝用品及環境美化費 | 0 | 0 | |
| 92 | | 16 | 16 | 資源回收(收支併列)-校園綠美化及購置清潔用品相關費用 |
| 24324 | 化學藥劑與實驗用品 | 60 | 60 | 教學實驗用品 |
| 52326 | 食品 | 0 | 0 | |
| 78328 | 醫療用品(非醫療院所使用) | 60 | 60 | 健康中心醫療保健用品 |
| 0 | | 8 | 8 | 健康中心衛生保健費 |
| 8732Y | 其他用品消耗 | 38 | 37 | 社團活動經費 |
| 0 | | 64 | 65 | 食品及文具委外販售權利金(收支併列)-與學生相關之教學活動費 |
| 110 | | 34 | 41 | 特教班教材編輯費 |
| 0 | | 34 | 41 | 特教班常年事務費 |
| 0 | | 88 | 90 | 運動會相關經費 |
| 1204 | 租金、償債、利息及相關手續費 | 0 | 0 | |
| 1444 | 交通及運輸設備租金 | 0 | 0 | |
| 14442 | 車租 | 0 | 0 | |
| 10645 | 雜項設備租金 | 0 | 0 | |
| 106451 | 雜項設備租金 | 0 | 0 | |
| 206 | 稅捐及規費(強制費) | 18 | 19 | |
| 1164 | 消費與行為稅 | 11 | 12 | |
| 0646 | 使用牌照稅 | 0 | 0 | |
| 11 | | 11 | 12 | 身心障礙學生就學交通車業務費-牌照稅(0497-YN) |
| 966 | 規費 | 7 | 7 | |
| 1661 | 行政規費與強制費 | 1 | 1 | 身心障礙學生就學交通車業務費-檢驗費(0497-YN) |
| 2 | | 0 | 0 | |
| 0663 | 汽車燃料使用費 | 0 | 0 | |

新北市立新莊國民中學
新北市地方教育發展基金
基金用途明細表
中華民國113年度

單位：新臺幣千元

| 前年度 決算數 | 業務計畫及 用途別科目 | 本年度 預算數 | 上年度 預算數 | 計畫內容說明 |
|------------|----------------------------------|------------|------------|------------------------------|
| 6663 | 汽車燃料使用費 | 6 | 6 | 身心障礙學生就學交通車業務費-燃料費(0497-YN) |
| 2,8497 | 會費、捐助、補助、分攤、照護、救濟與交流活動費 | 2,947 | 2,712 | |
| 3071 | 會費 | 28 | 28 | |
| 26712 | 學術團體會費 | 26 | 26 | 童軍、體育相關團體會費 |
| 4713 | 職業團體會費 | 2 | 2 | 護理師護士公會會費 |
| 2,54472 | 捐助、補助與獎助 | 2,285 | 2,112 | |
| 2,257726 | 獎助學員生給與 | 50 | 50 | 國中原住民學生獎學金 |
| 28 | | 65 | 65 | 食品及文具委外販售權利金(收支併列)-清寒學生獎助學金 |
| 0 | | 210 | 207 | 優秀學生獎勵金 |
| 0 | | 1,664 | 1,496 | 低收入戶、中低收入戶、身心障礙及家庭突遭變故學生午餐補助 |
| 17772Y | 其他捐助、補助與獎助 | 182 | 180 | 教師節紀念品 |
| 10 | | 6 | 6 | 資源回收(收支併列)-資源回收競賽獎勵品 |
| 72 | | 98 | 98 | 獎勵學生之獎品 |
| 0 | | 10 | 10 | 補校費用-獎勵學生之獎品 |
| 20774 | 補貼、獎勵、慰問、照護與救濟 | 296 | 234 | |
| 141743 | 獎勵費用 | 224 | 174 | 資深優良教師獎勵金 |
| 60744 | 慰問、照護及濟助金 | 72 | 60 | 退休(職)人員三節慰問金 |
| 6 | | 0 | 0 | |
| 6775 | 競賽及交流活動費 | 338 | 338 | |
| 67751 | 技能競賽 | 158 | 158 | 參加各項競賽活動相關費用 |
| 0 | | 180 | 180 | 體育班相關經費 |
| 1,0105M | 建築及設備計畫 | 260 | 290 | |
| 7775M2 | 營建及修建工程 | 0 | 0 | |
| 7775 | 購建固定資產、無形資產、非理財目的之長期投資及營舍與設施工程支出 | 0 | 0 | |
| 77751 | 購建固定資產 | 0 | 0 | |
| 246513 | 擴充改良房屋建築及設備 | 0 | 0 | |
| 500 | | 0 | 0 | |
| 31 | | 0 | 0 | |
| 2335M4 | 其他設備 | 260 | 290 | |
| 2335 | 購建固定資產、無形資產、非理財目的之長期投資及營舍與設施工程支出 | 260 | 290 | |
| 23351 | 購建固定資產 | 260 | 290 | |

新北市立新莊國民中學
 新北市地方教育發展基金
基金用途明細表
 中華民國113年度

單位：新臺幣千元

| 前年度 決算數 | 業務計畫及 用途別科目 | | 本年度 預算數 | 上年度 預算數 | 計畫內容說明 |
|------------|----------------|---------|------------|------------|-------------------------|
| 0 | 514 | 購置機械及設備 | 0 | 28 | 充實學校館藏圖書 充實學校教學及辦公設備 |
| 233 | 516 | 購置雜項設備 | 0 | 0 | |
| 0 | | | 39 | 40 | |
| 0 | | | 221 | 222 | |
| 365,446 | | 總計 | 361,006 | 349,295 | |

新北市立新莊國民中學
 新北市地方教育發展基金
 單位（或計畫）成本分析表
 中華民國 113 年度

單位：新臺幣千元

| 計 畫 別 | 單位 | 單位成本 (元)或 平 均 利 (費) 率 | 數量 | 預 算 數 | 說 明 |
|------------|----|--------------------------------|----|---------|-----|
| 國民教育計畫 | | | | 360,746 | |
| 國民中學教育 | | | | 360,746 | |
| 建築及設備計畫 | | | | 260 | |
| 其他設備 | | | | 260 | |
| 合 計 | | | | 361,006 | |

新北市立新莊國民中學
 新北市地方教育發展基金
 5 年來主要業務計畫分析表

中 華 民 國 113 年 度

單位：新臺幣千元

| 年 度 及 項 目 | 單位 | 數量 | 單位成 本(元)或平 均利(費)率 | 預（決）算 數 | 說 明 |
|-----------|----|----|-------------------------|---------|-----|
| 本年度預算數 | | | | 361,006 | |
| 國民教育計畫 | | | | 360,746 | |
| 建築及設備計畫 | | | | 260 | |
| 上年度預算數 | | | | 349,295 | |
| 國民教育計畫 | | | | 349,005 | |
| 建築及設備計畫 | | | | 290 | |
| 前年度決算數 | | | | 365,446 | |
| 國民教育計畫 | | | | 364,436 | |
| 建築及設備計畫 | | | | 1,010 | |
| 110年度決算數 | | | | 350,128 | |
| 國民教育計畫 | | | | 348,893 | |
| 建築及設備計畫 | | | | 1,235 | |
| 109年度決算數 | | | | 345,722 | |
| 國民教育計畫 | | | | 343,747 | |
| 建築及設備計畫 | | | | 1,974 | |

單位:人

註1：1.聘用及約僱人員係指基金按其法定組織編制，依「聘用人員聘用條例」及「行政院與所屬中央及地方各機關 約僱人員僱用辦法」規定聘用或約僱之人員，非依前開規定之聘僱人員，概不列入本表。
2.其他兼任人員係指有關機關兼辦基金業務之現職人員，應說明領有兼職酬金之人數。

註2：僱用專人值勤2人、身心障礙生交通車司機1人、庶務性工作 及協助行政人員1人、其他游泳池相關人員1人。

新北市立新
 新北市地方
用人費用
 中華民國

| 科 目 | 正式員 額薪資 | 聘僱人 員薪資 | 加(夜) 班費 | 津 貼 | 獎 金 | | | 退休及 |
|--------|------------|------------|------------|-----|--------|--------|----|---------|
| | | | | | 年終獎金 | 考績獎金 | 其他 | 退休金 |
| 總 計 | 173,622 | 342 | 1,583 | | 20,243 | 18,930 | | 105,135 |
| 國民教育計畫 | 173,622 | 342 | 1,583 | | 20,243 | 18,930 | | 105,135 |
| 正式人員 | 173,622 | | 1,583 | | 20,200 | 18,930 | | 17,831 |
| 聘僱人員 | | 342 | | | 43 | | | 21 |
| 兼任人員 | | | | | | | | |
| 其他人員 | | | | | | | | 87,283 |

1、「計時與計件人員酬金」：僱用專人值勤988千元、身心障礙生交通車司機428千元、庶務性工作
 協助行政人員428千元、其他游泳池相關人員80千元。
 2、考績獎金：依公務人員考績法第7、8、12條暨公立高級中等以下學校教師成績考核辦法第4條等規
 定，預算人數167人，預算金額為18,930千元。年終獎金：依據行政院各年度訂定之軍公教人員年終工
 獎金發給注意事項，預算人數199人，預算金額為20,243千元。

莊國民中學
教育發展基金
彙計表
113年度

單位：新臺幣千元

| 卹償金 | 資遣費 | 福 利 費 | | | | 提繳費 | 合 計 | 兼任人員 用人費用 | 總 計 |
|-----|-----|-----------|-----------|-----------|-------|-----|---------|--------------|---------|
| | | 分擔保 險費 | 傷病醫 藥費 | 提撥福 利金 | 其他 | | | | |
| | | 16,820 | 421 | | 3,474 | | 340,570 | 4,640 | 345,210 |
| | | 16,820 | 421 | | 3,474 | | 340,570 | 4,640 | 345,210 |
| | | 16,773 | 421 | | 3,458 | | 252,818 | | 252,818 |
| | | 47 | | | 16 | | 469 | | 469 |
| | | | | | | | | 4,640 | 4,640 |
| | | | | | | | 87,283 | | 87,283 |

新北市立新
新北市地方
用人費用
中華民國

| 科 目 | 正式員 額薪資 | 聘僱人 員薪資 | 加(夜) 班費 | 津 貼 | 獎 金 | | | 退休及 |
|----------|------------|------------|------------|-----|--------|--------|----|---------|
| | | | | | 年終獎金 | 考績獎金 | 其他 | 退休金 |
| 總 計 | 173,622 | 342 | 1,583 | | 20,243 | 18,930 | | 105,135 |
| 國民教育計畫 | 173,622 | 342 | 1,583 | | 20,243 | 18,930 | | 105,135 |
| 職員薪金 | 172,802 | | | | | | | |
| 工員工資 | 820 | | | | | | | |
| 約僱職員薪金 | | 342 | | | | | | |
| 兼職人員酬金 | | | | | | | | |
| 延長工時加班費 | | | 129 | | | | | |
| 未休假加班費 | | | 1,454 | | | | | |
| 考績獎金 | | | | | | 18,930 | | |
| 年終獎金 | | | | | 20,243 | | | |
| 職員退休及離職金 | | | | | | | | 105,135 |
| 分擔員工保險費 | | | | | | | | |
| 傷病醫藥費 | | | | | | | | |
| 其他福利費 | | | | | | | | |

1、「計時與計件人員酬金」：校園門禁僱用專人值勤988千元、身心障礙生交通車司機428千元、庶務性工作及協助行政人員428千元、其他游泳池相關人員80千元。

2、考績獎金：依公務人員考績法第7、8、12條暨公立高級中等以下學校教師成績考核辦法第4條等規定，預算人數167人，預算金額為18,930千元。年終獎金：依據行政院各年度訂定之軍公教人員年終工作獎金發給注意事項，預算人數199人，預算金額為20,243千元。

莊國民中學
教育發展基金
彙計表
113年度

單位：新臺幣千元

| 卹償金 | 資遣費 | 福 利 費 | | | | 提繳費 | 合 計 | 兼任人員 用人費用 | 總 計 |
|-----|-----|-----------|-----------|-----------|-------|-----|---------|--------------|---------|
| | | 分擔保 險費 | 傷病醫 藥費 | 提撥福 利金 | 其他 | | | | |
| | | 16,820 | 421 | | 3,474 | | 340,570 | 4,640 | 345,210 |
| | | 16,820 | 421 | | 3,474 | | 340,570 | 4,640 | 345,210 |
| | | | | | | | 172,802 | | 172,802 |
| | | | | | | | 820 | | 820 |
| | | | | | | | 342 | | 342 |
| | | | | | | | | 4,640 | 4,640 |
| | | | | | | | 129 | | 129 |
| | | | | | | | 1,454 | | 1,454 |
| | | | | | | | 18,930 | | 18,930 |
| | | | | | | | 20,243 | | 20,243 |
| | | | | | | | 105,135 | | 105,135 |
| | | 16,820 | | | | | 16,820 | | 16,820 |
| | | | 421 | | | | 421 | | 421 |
| | | | | | 3,474 | | 3,474 | | 3,474 |

新北市立新莊國民中學
 新北市地方教育發展基金
各項費用彙計表
 中華民國113年度

單位：新臺幣千元

| 前 年 度 決 算 數 | 上 年 度 預 算 數 | 科 目 | 本 年 度 預 算 數 | | | | |
|----------------------------|----------------------------|-----------|-------------|---------|---------|--|--|
| | | | 合 計 | 國民教育計畫 | 建築及設備計畫 | | |
| 351,661 | 334,994 | 用人費用 | 345,210 | 345,210 | 0 | | |
| 171,834 | 165,953 | 正式員額薪資 | 173,622 | 173,622 | 0 | | |
| 171,037 | 165,187 | 職員薪金 | 172,802 | 172,802 | 0 | | |
| 797 | 766 | 工員工資 | 820 | 820 | 0 | | |
| 11,065 | 4,821 | 聘僱及兼職人員薪資 | 4,982 | 4,982 | 0 | | |
| 557 | | 聘用人員薪金 | 0 | 0 | 0 | | |
| 342 | 342 | 約僱職員薪金 | 342 | 342 | 0 | | |
| 10,165 | 4,479 | 兼職人員酬金 | 4,640 | 4,640 | 0 | | |
| 1,514 | 1,507 | 加（夜）班費 | 1,583 | 1,583 | 0 | | |
| 60 | 129 | 延長工時加班費 | 129 | 129 | 0 | | |
| 1,454 | 1,378 | 未休假加班費 | 1,454 | 1,454 | 0 | | |
| 39,200 | 36,393 | 獎金 | 39,173 | 39,173 | 0 | | |
| 18,930 | 16,750 | 考績獎金 | 18,930 | 18,930 | 0 | | |
| 20,270 | 19,643 | 年終獎金 | 20,243 | 20,243 | 0 | | |
| 106,949 | 104,743 | 退休及卹償金 | 105,135 | 105,135 | 0 | | |
| 106,949 | 104,743 | 職員退休及離職金 | 105,135 | 105,135 | 0 | | |
| 21,099 | 21,577 | 福利費 | 20,715 | 20,715 | 0 | | |
| 16,878 | 18,356 | 分擔員工保險費 | 16,820 | 16,820 | 0 | | |
| 102 | 399 | 傷病醫藥費 | 421 | 421 | 0 | | |
| 4,120 | 2,822 | 其他福利費 | 3,474 | 3,474 | 0 | | |
| 8,068 | 9,902 | 服務費用 | 11,255 | 11,255 | 0 | | |
| 1,391 | 3,248 | 水電費 | 4,269 | 4,269 | 0 | | |
| 1,178 | 2,948 | 工作場所電費 | 3,969 | 3,969 | 0 | | |
| 212 | 300 | 工作場所水費 | 300 | 300 | 0 | | |
| 151 | 185 | 郵電費 | 185 | 185 | 0 | | |
| 26 | 30 | 郵費 | 30 | 30 | 0 | | |
| 126 | 150 | 電話費 | 150 | 150 | 0 | | |
| | 5 | 數據通信費 | 5 | 5 | 0 | | |
| 201 | 246 | 旅運費 | 244 | 244 | 0 | | |
| 200 | 210 | 國內旅費 | 208 | 208 | 0 | | |

新北市立新莊國民中學
 新北市地方教育發展基金
各項費用彙計表
 中華民國113年度

單位：新臺幣千元

| 前 年 度 決 算 數 | 上 年 度 預 算 數 | 科 目 | 本 年 度 預 算 數 | | | | |
|----------------------------|----------------------------|------------------|-------------|--------|---------|--|--|
| | | | 合 計 | 國民教育計畫 | 建築及設備計畫 | | |
| 2 | 36 | 貨物運費 | 36 | 36 | 0 | | |
| 402 | 343 | 印刷裝訂與廣告費 | 343 | 343 | 0 | | |
| 402 | 343 | 印刷及裝訂費 | 343 | 343 | 0 | | |
| 2,046 | 1,679 | 修理保養及保固費 | 1,700 | 1,700 | 0 | | |
| 508 | 1,103 | 一般房屋修護費 | 1,103 | 1,103 | 0 | | |
| 144 | 465 | 機械及設備修護費 | 466 | 466 | 0 | | |
| 9 | 51 | 交通及運輸設備修護費 | 51 | 51 | 0 | | |
| 1,385 | 60 | 雜項設備修護費 | 80 | 80 | 0 | | |
| 15 | 2 | 保險費 | 2 | 2 | 0 | | |
| 5 | 2 | 交通及運輸設備保險費 | 2 | 2 | 0 | | |
| 10 | | 其他保險費 | 0 | 0 | 0 | | |
| 3,485 | 3,595 | 一般服務費 | 3,868 | 3,868 | 0 | | |
| 1,306 | 1,347 | 外包費 | 1,347 | 1,347 | 0 | | |
| 1,785 | 1,848 | 計時與計件人員酬金 | 1,924 | 1,924 | 0 | | |
| 394 | 400 | 體育活動費 | 597 | 597 | 0 | | |
| 250 | 478 | 專業服務費 | 518 | 518 | 0 | | |
| 188 | 380 | 講課鐘點、稿費、出席審查及查詢費 | 420 | 420 | 0 | | |
| 36 | 36 | 委託檢驗(定)試驗認證費 | 36 | 36 | 0 | | |
| | 40 | 試務甄選費 | 40 | 40 | 0 | | |
| 4 | | 電腦軟體服務費 | 0 | 0 | 0 | | |
| 22 | 22 | 其他專業服務費 | 22 | 22 | 0 | | |
| 126 | 126 | 公共關係費 | 126 | 126 | 0 | | |
| 126 | 126 | 公共關係費 | 126 | 126 | 0 | | |
| 1,719 | 1,378 | 材料及用品費 | 1,316 | 1,316 | 0 | | |
| 91 | 175 | 使用材料費 | 172 | 172 | 0 | | |
| 91 | 175 | 燃料 | 172 | 172 | 0 | | |

新北市立新莊國民中學
 新北市地方教育發展基金
各項費用彙計表
 中華民國113年度

單位：新臺幣千元

| 前 年 度 算 數 | 上 年 度 預 算 數 | 科 目 | 本 年 度 預 算 數 | | | | |
|-----------------------|----------------------------|----------------------------------|-------------|--------|---------|--|--|
| | | | 合 計 | 國民教育計畫 | 建築及設備計畫 | | |
| 1,627 | 1,203 | 用品消耗 | 1,144 | 1,144 | 0 | | |
| 992 | 735 | 辦公（事務）用品 | 692 | 692 | 0 | | |
| 26 | 50 | 報章雜誌 | 50 | 50 | 0 | | |
| 259 | 16 | 農業與園藝用品及環境美化費 | 16 | 16 | 0 | | |
| 24 | 60 | 化學藥劑與實驗用品 | 60 | 60 | 0 | | |
| 52 | | 食品 | 0 | 0 | 0 | | |
| 78 | 68 | 醫療用品(非醫療院所使用) | 68 | 68 | 0 | | |
| 197 | 274 | 其他用品消耗 | 258 | 258 | 0 | | |
| 120 | | 租金、償債、利息及相關手續費 | 0 | 0 | 0 | | |
| 14 | | 交通及運輸設備租金 | 0 | 0 | 0 | | |
| 14 | | 車租 | 0 | 0 | 0 | | |
| 106 | | 雜項設備租金 | 0 | 0 | 0 | | |
| 106 | | 雜項設備租金 | 0 | 0 | 0 | | |
| 1,010 | 290 | 購建固定資產、無形資產、非理財目的之長期投資及營舍與設施工程支出 | 260 | 0 | 260 | | |
| 1,010 | 290 | 購建固定資產 | 260 | 0 | 260 | | |
| 777 | | 擴充改良房屋建築及設備 | 0 | 0 | 0 | | |
| | 28 | 購置機械及設備 | 0 | 0 | 0 | | |
| 233 | 262 | 購置雜項設備 | 260 | 0 | 260 | | |
| 20 | 19 | 稅捐及規費(強制費) | 18 | 18 | 0 | | |
| 11 | 12 | 消費與行為稅 | 11 | 11 | 0 | | |
| 11 | 12 | 使用牌照稅 | 11 | 11 | 0 | | |
| 9 | 7 | 規費 | 7 | 7 | 0 | | |
| 3 | 1 | 行政規費與強制費 | 1 | 1 | 0 | | |
| 6 | 6 | 汽車燃料使用費 | 6 | 6 | 0 | | |

新北市立新莊國民中學
 新北市地方教育發展基金
各項費用彙計表
 中華民國113年度

單位：新臺幣千元

| 前 年 度 決 算 數 | 上 年 度 預 算 數 | 科 目 | 本 年 度 預 算 數 | | | | |
|----------------------------|----------------------------|-------------------------|-------------|---------|---------|--|--|
| | | | 合 計 | 國民教育計畫 | 建築及設備計畫 | | |
| 2,849 | 2,712 | 會費、捐助、補助、分攤、照護、救濟與交流活動費 | 2,947 | 2,947 | 0 | | |
| 30 | 28 | 會費 | 28 | 28 | 0 | | |
| 26 | 26 | 學術團體會費 | 26 | 26 | 0 | | |
| 4 | 2 | 職業團體會費 | 2 | 2 | 0 | | |
| 2,544 | 2,112 | 捐助、補助與獎助 | 2,285 | 2,285 | 0 | | |
| 2,285 | 1,818 | 獎助學員生給與 | 1,989 | 1,989 | 0 | | |
| 259 | 294 | 其他捐助、補助與獎助 | 296 | 296 | 0 | | |
| 207 | 234 | 補貼、獎勵、慰問、照護與救濟 | 296 | 296 | 0 | | |
| 141 | 174 | 獎勵費用 | 224 | 224 | 0 | | |
| 66 | 60 | 慰問、照護及濟助金 | 72 | 72 | 0 | | |
| 67 | 338 | 競賽及交流活動費 | 338 | 338 | 0 | | |
| 67 | 338 | 技能競賽 | 338 | 338 | 0 | | |
| 365,446 | 349,295 | 合 計 | 361,006 | 360,746 | 260 | | |

新北市立新莊國民中學
 新北市地方教育發展基金
預計平衡表
 中華民國113年12月31日

單位：新臺幣千元

| 111年12月31日 實 際 數 | 科 目 | 113年12月31日 預 計 數 | 112年12月31日 預 計 數 | 比較增減 |
|---------------------|-----------------------|---------------------|---------------------|------|
| 33,860 | 資 產 合 計 | 32,878 | 33,368 | -490 |
| 33,860 | 資 產 | 32,878 | 33,368 | -490 |
| 33,474 | 流動資產 | 32,492 | 32,982 | -490 |
| 33,474 | 現金 | 32,492 | 32,982 | -490 |
| 33,474 | 銀行存款 | 32,492 | 32,982 | -490 |
| 0 | 預付款項 | 0 | 0 | 0 |
| 0 | 預付費用 | 0 | 0 | 0 |
| 386 | 投資、長期應收款 項、貸墊款及準備金 | 386 | 386 | 0 |
| 386 | 準備金 | 386 | 386 | 0 |
| 386 | 退休及離職準備 金 | 386 | 386 | 0 |
| 0 | 其他資產 | 0 | 0 | 0 |
| 0 | 什項資產 | 0 | 0 | 0 |
| 0 | 暫付及待結轉帳 項 | 0 | 0 | 0 |
| 4,221,783 | 代管資產 | 4,221,783 | 4,221,783 | 0 |
| -4,221,783 | 應付代管資產 | -4,221,783 | -4,221,783 | 0 |
| 29,056 | 負 債 | 29,056 | 29,056 | 0 |
| 25,268 | 流動負債 | 25,268 | 25,268 | 0 |
| 25,268 | 應付款項 | 25,268 | 25,268 | 0 |
| 24,745 | 應付代收款 | 24,745 | 24,745 | 0 |
| 250 | 應付費用 | 250 | 250 | 0 |
| 273 | 應付工程款 | 273 | 273 | 0 |
| 0 | 其他應付款 | 0 | 0 | 0 |
| 3,788 | 其他負債 | 3,788 | 3,788 | 0 |
| 3,788 | 什項負債 | 3,788 | 3,788 | 0 |
| 3,402 | 存入保證金 | 3,402 | 3,402 | 0 |
| 386 | 應付退休及離職 金 | 386 | 386 | 0 |
| 0 | 暫收及待結轉帳 項 | 0 | 0 | 0 |
| 4,804 | 基金餘額 | 3,822 | 4,312 | -490 |
| 4,804 | 基金餘額 | 3,822 | 4,312 | -490 |
| 4,804 | 基金餘額 | 3,822 | 4,312 | -490 |
| 4,804 | 累積餘額 | 3,822 | 4,312 | -490 |
| 33,860 | 負債及基金餘額合計 | 32,878 | 33,368 | -490 |

信託代理與保證資產
 保管品
 保證品

244 信託代理與保證負債
 244 應付保管品
 0 應付保證品

244
 244
 0

新北市立新莊國民中學
新北市地方教育發展基金

資本資產明細表

中華民國113年度

單位：新臺幣千元

| 項 目 | 取得成本 (期初餘額) | 以前年度 累計折舊/ 長期投資 評價 | 本 年 度 變 動 | | | | | 本年度累 計折舊/長 期投資評 價變動數 | 期末餘額 |
|------------|----------------|-----------------------------|-----------|-----|-----|------|--------------|-------------------------------|-------|
| | | | 增 加 | | 減 少 | | 主要增減 原因說明 | | |
| | | | 金 額 | 類型 | 金 額 | 類型 | | | |
| 非理財目的之長期投資 | | | | | | | | | |
| 土地 | | | | | | | | | |
| 土地改良物 | 15,125 | 11,406 | | | | | | 998 | 2,721 |
| 房屋及建築 | | | | | | | | | |
| 機械及設備 | 16,337 | 14,680 | | | | | | 1,478 | 179 |
| 交通及運輸設備 | 1,916 | 1,821 | | | | | | 76 | 19 |
| 雜項設備 | 34,913 | 24,169 | 260 | (1) | | | | 5,898 | 5,106 |
| 購建中固定資產 | 273 | | | | | | | | 273 |
| 租賃資產 | | | | | | | | | |
| 租賃權益改良 | | | | | | | | | |
| 電腦軟體 | 13 | | | | 4 | (11) | | | 9 |
| 權利 | | | | | | | | | |
| 發展中之無形資產 | | | | | | | | | |
| 其他無形資產 | | | | | | | | | |
| 遞耗資產 | | | | | | | | | |
| 其他 | | | | | | | | | |
| 合計 | 68,577 | 52,076 | 260 | | 4 | | | 8,450 | 8,307 |

註：

