



地震防護要點

主要地震災害



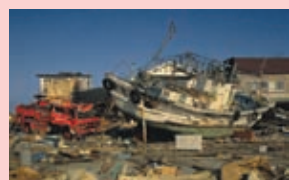
斷層錯動



地盤振動和土壤液化



建築物破壞



海嘯災害

地震防護措施—地震前

居家

- 家中應準備救急箱及滅火器，並告知家人所儲放的地方，了解使用方法。
- 知道瓦斯、自來水及電源安全閥如何開關。
- 家中高懸的物品應綁牢，櫥櫃門宜鎖緊。
- 重物不要置於高架上，栓牢笨重傢俱。
- 事先找好家中安全避難處。



學校

- 教師（尤其是中、小學校）應經常在課堂宣導防震常識並教導學生避難事宜，舉行防震演習。
- 教室的照明燈具、實驗室的櫥櫃及圖書館的書架應加以固定。



辦公室及公共場所

- 經常檢驗防火和消防設備。
- 規劃有關緊急計畫，並分別告知緊急情況時各人的任務以及應採取的行動。



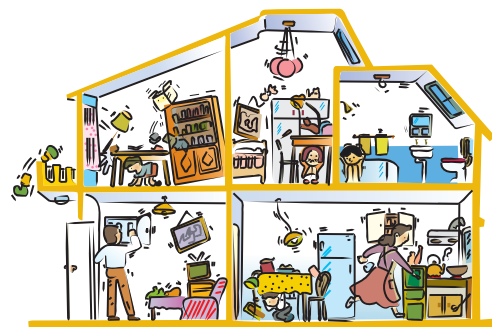
防護

地震防護要點

地震防護措施－地震時

室內

- 保持鎮定並迅速關閉電源、瓦斯、自來水開關。
- 打開出入的門，隨手抓個墊子等保護頭部，儘速躲在堅固傢俱、桌子下，或靠建築物中央的牆站著。
- 切勿靠近窗戶，以防玻璃震破。
- 切記！不要慌張地往室外跑。



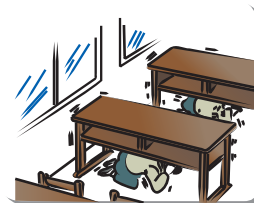
室外

- 站立於空曠處或騎樓下，不要慌張地往室內衝。
- 注意頭頂上方可能有如招牌、盆景等掉落。
- 遠離興建中的建築物、電線桿、圍牆、未經固定的販賣機等。
- 若在陸橋上或地下道，應鎮靜迅速地離開。
- 行駛中的車輛，勿緊急剎車，應減低車速，靠邊停放，人躲進附近騎樓下。
- 若行駛於高速公路或高架橋上，應小心迅速駛離。
- 若在郊外，遠離崖邊、河邊、海邊，找空曠的地方避難。



學校

- 避於桌下，背向窗戶，並用書包保護頭部。
- 切忌慌亂衝出教室，並避免慌張地上下樓梯。
- 如在操場，遠離建築物。
- 如在行駛中之校車，留在座上勿動直至車輛停妥。



辦公室及公共場所

- 注意天花板上的物品（如燈具）掉落下來。
- 辦公室躲在辦公桌或堅固的家具下或靠支柱站立，遠離窗戶。
- 公共場所中，應小心選擇出口，避免人群推擠。
- 切忌急著衝出，請勿使用電梯。



地震防護措施－地震後

- 察看周圍的人是否受傷，如有必要，予以急救。
- 檢查家中水、電、瓦斯管線有無損害，如發現瓦斯管有損，輕輕將門、窗打開，立即離開並向有關權責單位報告。
- 打開收音機，收聽緊急情況指示及災情報導。
- 檢查房屋結構受損情況，儘速離開受損建築物，疏散時請使用樓梯。
- 儘可能穿著皮鞋、皮靴，以防震碎的玻璃及碎物弄傷。
- 保持救災道路暢通，徒步避難。
- 注意餘震之發生，並聽從緊急計畫人員的指示疏散。
- 遠離海灘、港口以防海嘯之侵襲。
- 地震災區，除非特准，請勿進入，並應嚴防歹徒趁機掠奪。
- 注意餘震之發生。



防護

地震防護要點

氣象語音電話：166 (國語)；167 (台語、客語、英語)

氣象諮詢專線：(02) 2349-1234 地震諮詢專線：(02) 2349-1168

全球資訊網址：<http://www.cwb.gov.tw>